

Maîtrise d'œuvre complète des travaux de réparation des piédroits de la Tranchée couverte de Guéthary sur A63




Maître d'ouvrage :
ASF

Maître d'œuvre :
Diadès

Entreprises :
BTPS
AXIMUM
THP
FFT
Groupe VIGIER
EUROVIA

Années :
Etudes : 2017
Travaux : 2018

Caractéristiques principales :
Tranchée couverte de type voûte à 2 travées, appuyée sur trois(03) piédroits constitués chacun de 7 voiles indépendants soit une longueur totale de 100 m,
Montant des travaux : 500 k€ HT

Contexte

La tranchée couverte de Guéthary se situe dans les Pyrénées-Atlantique sur la section La Négresse / St Jean de Luz Nord de l'A63.

ASF a décidé de réaliser les travaux de réparation sur les piédroits de la Tranchée couverte suite à l'évolution très marquée des désordres constatés sur l'ouvrage lors des deux dernières IDP.

ASF a fait réaliser au préalable à la mission de Maîtrise d'œuvre des investigations complémentaires sur les piédroits pour caractériser l'ampleur et le niveau des dégradations.

Les travaux sont réalisés sous restriction de circulation : neutralisation d'une voie par sens ou travaux de nuit si coupure d'un sens complet.

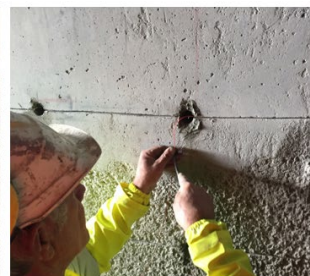
Mission de DIADES

Diadès a été mandaté par ASF pour la mission de maîtrise d'œuvre complète (AVP, PRO, DCE, ACT, VISA, DET et AOR) :

Analyse du dossier d'archive de l'ouvrage et des investigations.

Définition du programme de réparation de l'ouvrage sur la base d'une analyse multicritère des solutions envisageables.

Le programme des travaux retenu est constitué de : l'hydrodémolition, du renforcement des armatures, de la reconstitution des sections par béton projeté RIG, de la mise en place d'un système de protection cathodique à l'interface ancien béton / béton neuf pour annihiler le phénomène d'anode induite.



Diadès
Agence Sud-Ouest
42-44, Rue Général de Larminat
33 000 BORDEAUX
Tel. +33 5 24 54 55 47
Fax. +33 5 24 54 55 46
Mail : diades.bordeaux@diades.fr
www.diades.fr

OPQIBI
L'INGÉNIERIE QUALIFIÉE
CERTIFICAT
N° 13 08 2594

Spécificités de la mission

La spécificité de cette mission fut la conception du phasage pour la rendre compatible avec les contraintes de réalisation qui sont fortes avec le maintien de la circulation : c'est-à-dire l'hydrodémolition et le béton projeté par pianotage dans une bande de 2x3,5m sous SMV lourds y compris pour le stockage du matériel.