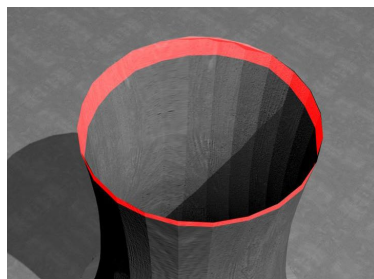


Inspection visuelle de l'acrotère d'un aéroréfrigérant par drone - BOUCHAIN (59111)



Drone Diadès FOX C8

Maître d'ouvrage :

EDF

Maître d'œuvre :

EDF

Entreprises :

DIADES

Années :

2017

Contexte

L'inspection visuelle des aéroréfrigérants des centrales nucléaires et thermiques classiques d'EDF nécessite de dresser un état exhaustif de leurs dégradations et de suivre leur évolution par rapport aux inspections précédentes.

Le parement externe des coques des aéroréfrigérants est traditionnellement inspecté en télévisuel à distance depuis le sol ou les toitures.

Les sous-faces des acrotères sont inspectées en même temps que la coque à distance depuis le sol.

Les autres parties sont inspectées en rapproché et/ou à pied, depuis le haut de l'ouvrage.

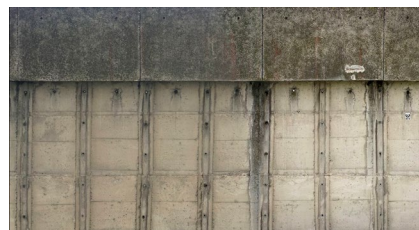
En 2017, l'échelle à crinoline n'est plus utilisable sur cet ouvrage. Le MOA a donc sollicité une inspection de l'acrotère par drone.

Mission de DIADES

La société Diadès a été missionnée pour la réalisation de l'inspection visuelle par drone de l'acrotère de l'ouvrage afin de relever les défauts de génie civil et d'évaluer leur état technique.

Une ortho-photo haute résolution a été réalisée et les défauts de génie civil relevés (fissure, suintement, corrosion...) y ont été reportés avec leurs caractéristiques.

Diadès a aussi produit une cartographie visuelle géo-référencée 2D de l'ouvrage, agrémentée des défauts relevés sur site.



Orthophoto de l'acrotère de l'aéroréfrigérant de BOUCHAIN

Spécificités de la mission

Cette prestation a été réalisée selon le cas 1 spécifié dans la NT85114 indice 17, régie par l'ASN.

Du fait de l'utilisation d'un drone, cette prestation était soumise à l'obtention d'autorisation de survol et de toutes les démarches administratives et sécuritaires régissant de telles prestations, établie par Diadès en lien direct avec EDF et l'ASN.

diadès

ZAC Le Griffon
7, Chemin des Gorges de Cabriès
13127 VITROLLES
Tél : 04.42.12.41.30
Fax : 04.42.12.41.39
Mail : diades.aix@diades.fr
www.diades.fr