

INSPECTION DÉTAILLÉE INITIALE
Pont EIFFEL à Cubzac-les-Ponts (33)
Viaducs d'accès en maçonnerie

Maître d'ouvrage et Gestionnaire :

Conseil Départemental de Gironde (33)

Entreprises :

Groupement de Conception Réalisation pour la réhabilitation des voûtes en maçonnerie : NGE – ETPO – BAUDIN CHATEAUNEUF – INGEROP – LAVIGNE CHERON

Années :

Inspection : Fin 2017 – début 2018
Réhabilitation des voûtes en maçonnerie des viaducs d'accès : Début 2016 à Fin 2017
Construction d'origine : 1839

Caractéristiques principales :

Type de structure : Arche plein cintre
Portées : 252 mètres par viaduc d'accès en maçonnerie
Nombre d'arche : 58 (28 par viaduc d'accès + 1 Pile-Culée par viaduc d'accès)
Ouverture des voûtes : 5,80 à 6,20 mètres
Longueur totale : 1545 mètres avec la partie centrale métallique
Hauteur des viaducs : 13,75 à 21,50 mètres
Largeur des viaducs d'accès : 11,86 mètres



Contexte

Le Pont EIFFEL est un ouvrage qui permet à la route départementale 1010 de relier Cubzac-les-Ponts (33) à Saint-Vincent-de-Paul (33) et de franchir la Dordogne.

Il est constitué :

- d'un tablier poutre en treillis métallique (Fer forgé) sur la partie centrale,
- de deux viaducs d'accès en maçonnerie de pierre sur les rives.

Les viaducs d'accès reposent sur des sols très compressibles (argiles molles) et ont subi des tassements très importants (jusqu'à 1,7 mètre par endroits), et de manière non homogène selon les appuis et leur mode de fondation.

Ils ont été réhabilités pour remédier aux conséquences de ces tassements.

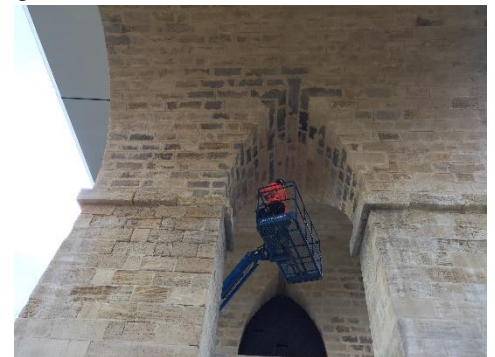
Mission de DIADES

Diadès a réalisé l'Inspection Détaillée Initiale des voûtes en maçonnerie des viaducs d'accès rive droite et rive gauche, après travaux de réhabilitation.

L'inspection porte sur les 58 arches en maçonnerie, composée de 28 arches et 1 Pile-Culée par viaduc d'accès, sur les parties supérieures des voûtes, à savoir :

- Tympan,
- Intrados des voûtes principales,
- Voûtes d'élégissement transversales,
- Superstructures et extradoss.

Chaque viaduc d'accès a une longueur de 252 mètres.



Spécificités de la visite

La circulation sur la RD1010 en extradoss était maintenue pendant la durée de la mission. Cette contrainte a impliqué une inspection avec mise en station depuis un côté seulement (amont ou aval selon les rives), et le choix précis d'un moyen d'accès avec déport suffisant pour l'inspection jusqu'au tympan opposé.

Diadès

42-44, Rue Général de LARMINAT
33 000 BORDEAUX
Tél : 05 24 54 55 37
Fax : 05 24 54 55 46
Mail : diades.bordeaux@diades.fr
Web : www.diades.fr